



PHARMACIE, PARFUMERIE, ENTRETIEN

➤ PRESENTATION GENERALE

Avec 11,2 % des effectifs industriels régionaux, le secteur de la pharmacie-parfumerie-entretien est le 4^{ème} plus gros employeur industriel francilien.

Entre 1990 et 2007, l'emploi salarié du secteur en Ile-de-France a néanmoins diminué chaque année en moyenne de 2 %, alors qu'il a augmenté en province (+ 1,2 %). On observe un recentrage des activités sur la recherche, l'évaluation des produits ainsi que les fonctions supports de marketing, de commercialisation et mise sur le marché - y compris pour les aspects réglementaires - au détriment de la production industrielle.

Sur la période 2000-2008, alors que le prix à la production des savons, parfums et produits d'entretien connaît une augmentation régulière, celui des produits pharmaceutiques enregistre en revanche une nette rupture à la baisse à partir de janvier 2006. Cette baisse résulte sans doute de l'impact des mesures gouvernementales prises dans le cadre général de la maîtrise des dépenses de santé publique. Ces mesures concernent le déremboursement de certains médicaments, dont le service médical rendu a été jugé insuffisant. La clientèle se réoriente vers les médicaments génériques, moins chers, dont la part de marché augmente progressivement.

Outre les facteurs de compétitivité internationale, cette réforme des systèmes de soins conduit l'industrie pharmaceutique, qui constitue une part importante du secteur (60,3 %), à rationaliser ses moyens par leur concentration. Régulièrement donc, les regroupements -ou les rapprochements- se poursuivent entre groupes d'envergure mondiale. Les fusions qui s'opèrent répondent bien souvent à l'impératif d'atteinte de la taille critique pour faire face à l'augmentation constante des coûts de recherche engendrée par des contraintes fortes, notamment réglementaires.

Dans le sous-secteur de la pharmacie, l'utilisation de technologies innovantes, comme les biotechnologies, devrait accroître d'ici quelques années le nombre de médicaments performants mis sur le marché grâce à une meilleure connaissance et une plus grande prise en compte du profil biologique spécifique des patients et des maladies. **Ce secteur d'excellence est groupé en grande partie autour du pôle de compétitivité mondial Medicen Paris Région.** Ce pôle, consacré aux sciences et techniques du médicament, regroupe les grands acteurs en matière de santé et sciences et techniques du vivant. Dans le sous-secteur de la parfumerie, les perspectives s'annoncent favorables en raison du développement du tourisme et de l'augmentation progressive du niveau de vie dans les marchés émergents (Europe de l'Est, Asie et notamment Chine).



PHARMACIE, PARFUMERIE, ENTRETIEN

CHIFFRES CLES ¹

Nombre d'établissements.....	873
Dont établissements employeurs.....	485
Taux de création d'établissements.....	3,2 %
Nombre de défaillances d'entreprises.....	11
Indice de spécialisation*.....	2,2
Effectifs salariés.....	51 569
Soit 11 % de l'industrie francilienne	
Répartition des salariés par sexe :	
Hommes.....	37,7 %
Femmes.....	62,3 %
Salaire horaire brut moyen.....	30,4 €
Salaire horaire brut moyen masculin.....	35,3 €
Salaire horaire brut moyen féminin.....	27,3 €
Commerce extérieur**	
Importations.....	5 576 M €
Exportations.....	7 605 M €

¹ Source : CLAP (2007), REE (2008), DADS (2007), Direction Générale des douanes et Droits Indirects (2007), Bulletin Officiel D'Annonces Civiles et Commerciales (BODACC 2008)

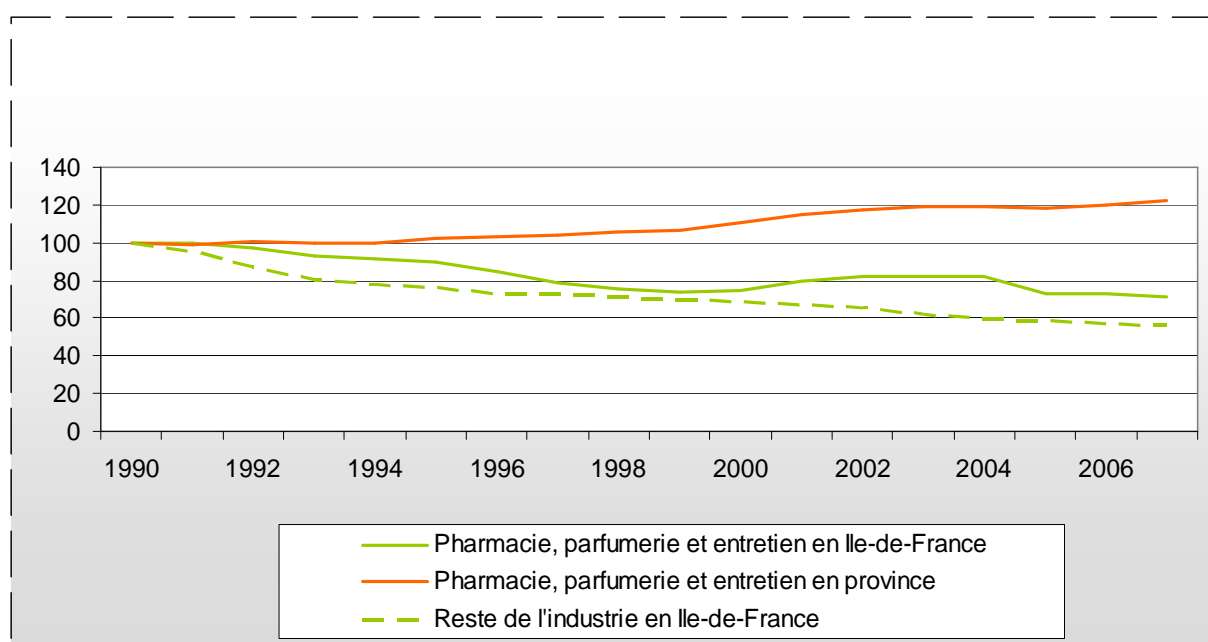
* Rapport entre le poids du secteur dans l'industrie francilienne et le poids du secteur dans l'industrie française. Si l'indice est supérieur à 1, le secteur est surreprésenté dans la région

** Une réglementation européenne engendre une modification de la diffusion des statistiques en matière d'échange. En effet, l'information sur la masse devient facultative.



PHARMACIE, PARFUMERIE, ENTRETIEN

EVOLUTION DE L'EMPLOI SALARIE DE 1990 A 2007

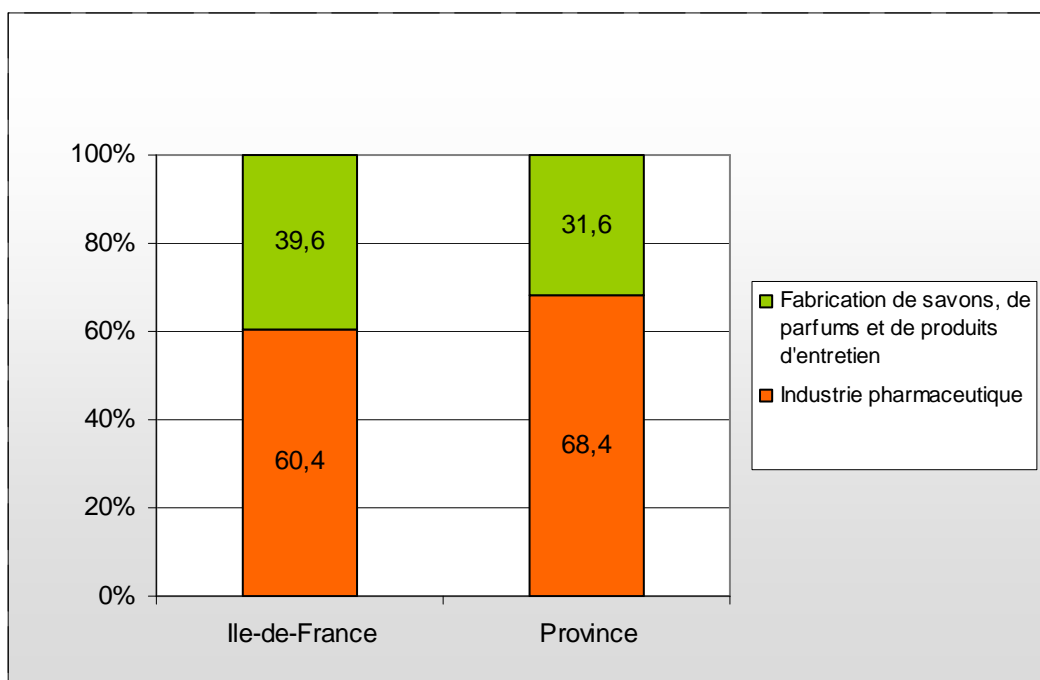


Source: Insee, Estimations annuelles d'emploi



PHARMACIE, PARFUMERIE, ENTRETIEN

REPARTITION DES EFFECTIFS DANS LE SECTEUR « PHARMACIE, PARFUMERIE ET ENTRETIEN »

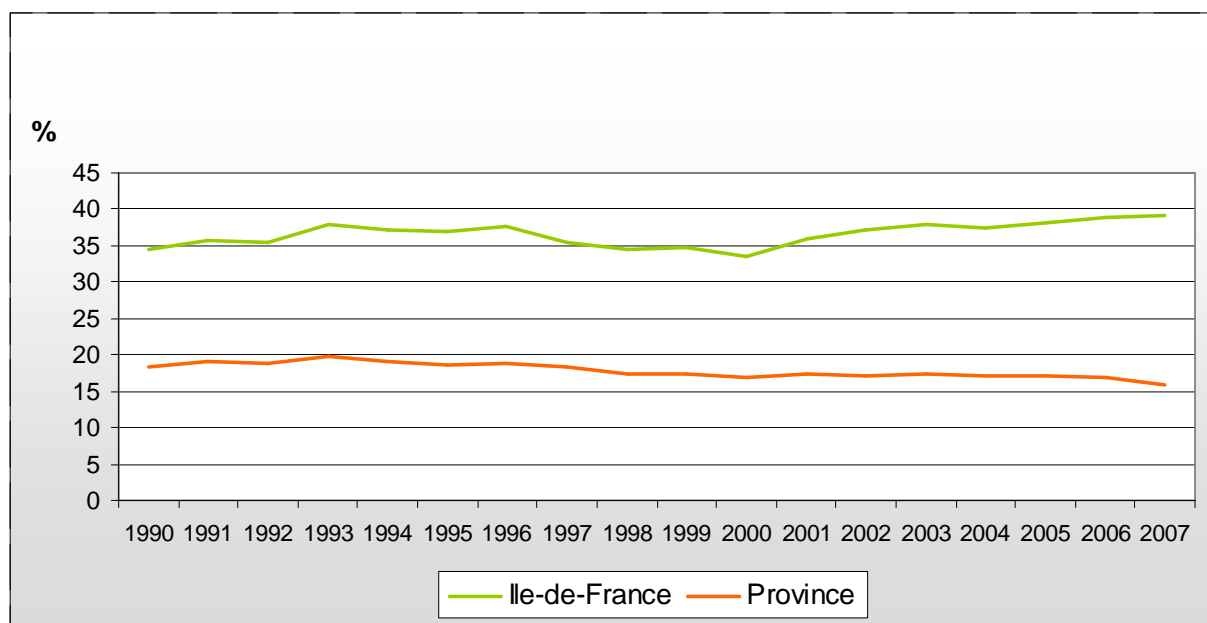


Source: Insee, CLAP 2007



PHARMACIE, PARFUMERIE, ENTRETIEN

EVOLUTION DE LA PART DE LA VALEUR AJOUTÉE DU SECTEUR DANS L'INDUSTRIE DE 1990 A 2007



Source: Insee, Comptes régionaux



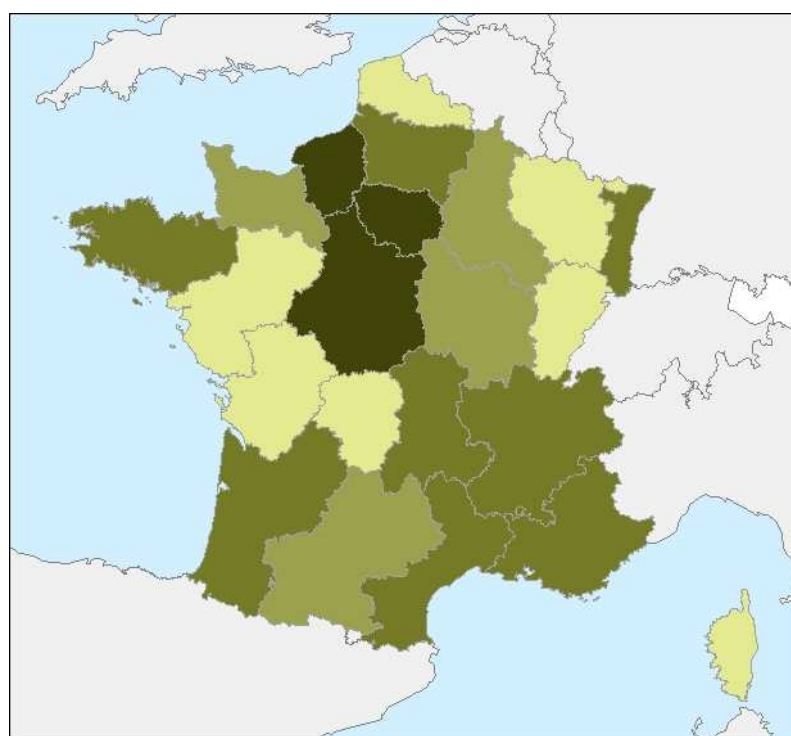
PHARMACIE, PARFUMERIE, ENTRETIEN

➤ **REPARTITION DES SALAIRES PAR CATEGORIE SOCIOPROFESSIONNELLE ET AGE (EN %)**

Catégories	Ile-de-France			Province		
	Effectif	Moins de 30 ans	Plus de 50 ans	Effectif	Moins de 30 ans	Plus de 50 ans
Cadres	34,9	14,8	18,0	17,7	12,3	17,9
Professions intermédiaires	48,4	13,7	17,0	33,8	18,1	16,6
Employés	6,3	25,3	20,0	6,0	21,7	23,0
Ouvriers qualifiés	6,5	17,4	23,0	29,8	17,0	18,1
Ouvriers non qualifiés	3,9	22,0	23,0	12,7	24,8	17,6
Total	100,0	15,4	18,0	100,0	17,8	17,8

Source : Insee, DADS 2007

➤ **PART DES EFFECTIFS DU SECTEUR DANS L'INDUSTRIE**



en %

- 8 ou plus
- de 4 à moins de 8
- de 3 à moins de 4
- moins de 3

© IGN-Insee 2009

Source : Insee, CLAP 2007

