



## HAUTS-DE-SEINE

### PRESENTATION GENERALE

Très peuplé et fortement urbanisé, le département des Hauts-de-Seine est le deuxième département francilien par son tissu économique : en 2007, il regroupe 21 % des effectifs salariés de l'industrie francilienne. Néanmoins, l'industrie n'emploie que 9,9 % des effectifs salariés du département. Bien qu'héritier de nombreuses d'implantations industrielles anciennes, il a vu se développer considérablement les fonctions tertiaires (sièges sociaux, conception, R&D ...). Le département compte ainsi le quartier d'affaires de La Défense, principal pôle tertiaire français, et place européenne où la densité de sièges sociaux est la plus forte. Le centre d'affaires de Rueil-sur-Seine, ainsi que les communes de Levallois Perret, Boulogne Billancourt et Issy les Moulineaux font preuve d'un grand dynamisme en matière d'accueil d'activités tertiaires.

Ces dernières années, l'essor des services aux entreprises a été important, en raison notamment de stratégies d'externalisation des entreprises et du recours à l'intérim. Riches en activités de recherche privée, notamment dans le secteur des instruments de mesure et de contrôle, du matériel médical, de l'optique et de l'horlogerie, de l'automobile, de l'industrie pharmaceutique ainsi que de la construction aéronautique et spatiale, les Hauts-de-Seine comptent, après Paris, le plus grand nombre de centres nationaux d'études et de recherche publique : CEA de Fontenay, ISPN, Inserm, Ifremer, etc.

Une large palette d'activités industrielles est représentée dans le département. Certaines industries du département ont vu leur importance diminuer au fil des ans, comme l'armement ou l'automobile ; mais aujourd'hui l'industrie altoisequanaise paraît plus particulièrement spécialisée dans la **pharmacie, parfumerie-entretien, les équipements électriques et électroniques et l'aéronautique-navale-ferroviaire.**

Au sud du département, à cheval sur le Val-de-Marne, la **Vallée Scientifique de la Bièvre** accueille une grande concentration de structures dédiées à la recherche et à l'enseignement scientifique et technologique dans les domaines de l'aéronautique, l'armement, l'énergies, la pharmacie et la cosmétologie.





## HAUTS-DE-SEINE

### CHIFFRES CLES <sup>1</sup>

Nombre d'établissements.....	4 738
Dont établissements employeurs .....	2 073
Taux de création d'établissements .....	7,1 %
Nombre de défaillances d'entreprises.....	74
Indice de spécialisation* .....	1,17
Effectifs salariés.....	96 992
Soit 21 % de l'industrie francilienne	
Répartition des salariés par sexe :	
Hommes .....	59,2 %
Femmes.....	40,8 %
Salaire horaire brut moyen .....	29,9 €
Salaire horaire brut moyen masculin.....	32,4 €
Salaire horaire brut moyen féminin.....	25,9 €
Commerce extérieur**	
Importations .....	15 719 M €
Exportations.....	7 496 M €

<sup>1</sup> Source : CLAP (2007), REE (2008), DADS (2007), Direction Générale des douanes et Droits Indirects (2007), Bulletin Officiel D'Annonces Civiles et Commerciales (BODACC 2008)

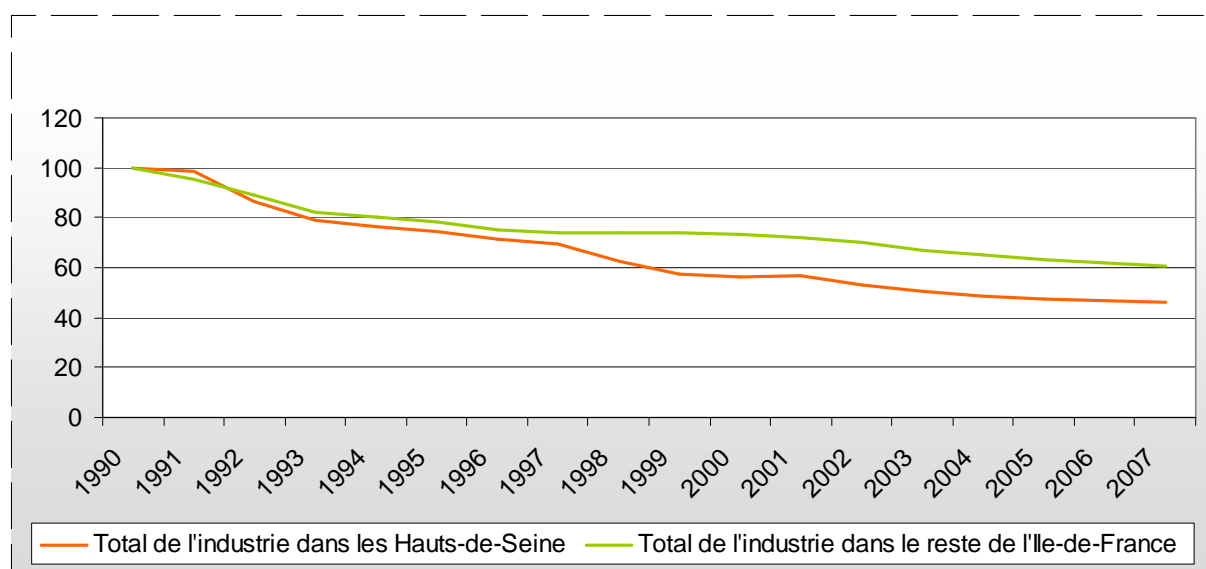
\* Rapport entre le poids du secteur dans l'industrie francilienne et le poids du secteur dans l'industrie française. Si l'indice est supérieur à 1, le secteur est surreprésenté dans la région

\*\* Une réglementation européenne engendre une modification de la diffusion des statistiques en matière d'échange. En effet, l'information sur la masse devient facultative.



**HAUTS-DE-SEINE**

**EVOLUTION DE L'EMPLOI SALARIE (BASE 100 = 1990)**

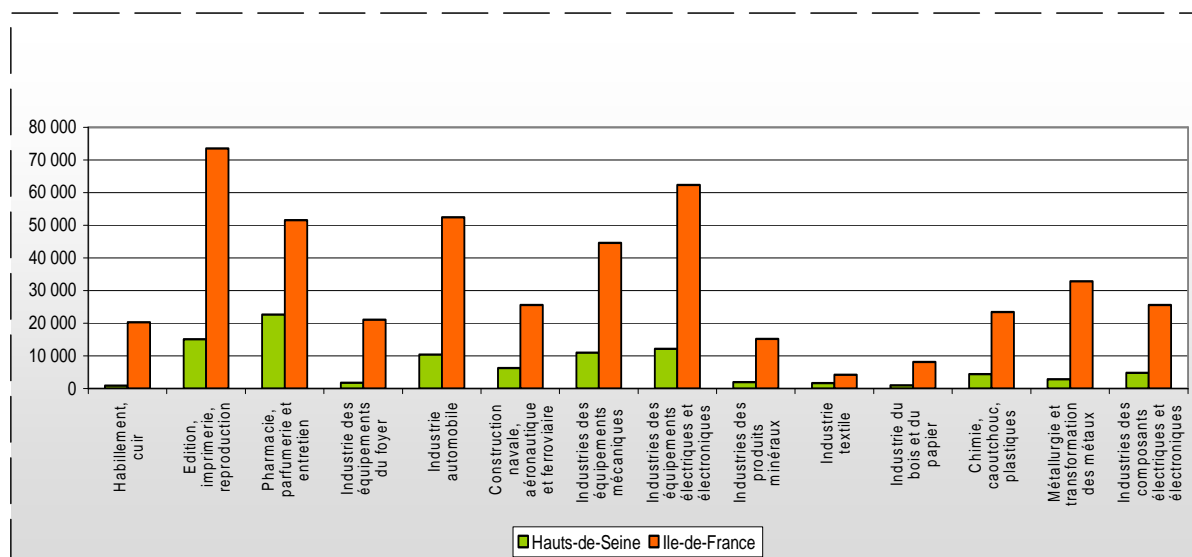


Source: Insee, Estimations annuelles d'emploi



**HAUTS-DE-SEINE**

**REPARTITION DES EFFECTIFS SELON LES SECTEURS**



Source: Insee, CLAP 2007

**REPARTITION DES EFFECTIFS PAR CATEGORIE SOCIOPROFESSIONNELLE**

Catégories	Hauts-de-Seine			Ile-de-France		
	Effectif	Moins de 30 ans	Plus de 50 ans	Effectif	Moins de 30 ans	Plus de 50 ans
<b>Cadres</b>	49,2	12,2	24,1	35,3	11,7	24,0
<b>Professions intermédiaires</b>	31,9	16,2	22,6	27,9	16,0	25,0
<b>Employés</b>	8,3	23,8	24,5	8,7	25,1	23,0
<b>Ouvriers qualifiés</b>	8,4	19,3	28,9	20,0	17,0	26,0
<b>Ouvriers non qualifiés</b>	2,2	25,2	25,9	8,2	25,6	23,0
<b>Total</b>	<b>100,0</b>	<b>15,3</b>	<b>24,1</b>	<b>100,0</b>	<b>16,3</b>	<b>24,0</b>

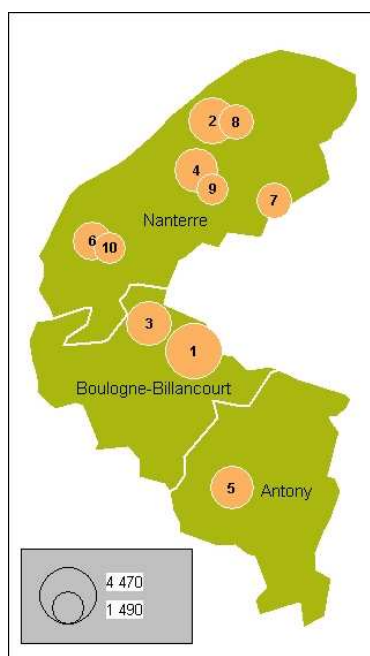
Source : Insee, DADS 2007





**HAUTS-DE-SEINE**

**LES 10 PLUS GRANDS ETABLISSEMENTS INDUSTRIELS**



© IGN-Insee 2009

	Nom de l'établissement	Activité
1	RENAULT SAS	Construction de véhicules automobiles
2	THALES COMMUNICATIONS S.A.	Fabrication d'équipements d'émission et de transmission
3	DASSAULT AVIATION	Construction de cellules d'aéronefs
4	PEUGEOT CITROEN AUTOMOBILE SA	Construction de véhicules automobiles
5	MBDA FRANCE	Fabrication d'armement
6	RENAULT SAS	Construction de véhicules automobiles
7	HACHETTE FILIPACCHI ASSOCIES	Edition revues et périodiques
8	SNECMA	Construction de moteurs pour aéronefs
9	AREVA NP	Chaudronnerie nucléaire
10	ASTRAZENECA	Fabrication de médicaments

Source: Insee, CLAP 2007

